

# KLP® RapidRetain Systeem



Het **KLP® RapidRetain Systeem** is een duurzame en kostenefficiënte oplossing voor uw walbeschoeiing! Juist op het scheidingsvlak van water en lucht, waar alle houtsoorten het meest gevoelig zijn voor rot, is KLP® kunststof een uitstekende keuze. Het KLP® RapidRetain beschoeiingssysteem bestaat uit KLP® RapidRetain panelen en KLP® RapidRetain combi-palen.

Het innovatieve ontwerp van dit ijzersterke beschoeiingssysteem levert u een besparing op arbeidskosten door snellere installatie en lage aanschaffkosten door efficiënt materiaalgebruik. Lankhorst verenigt met het uitgekende ontwerp aspecten die onafhankelijk van elkaar al in beschoeiingen te vinden waren, maar nooit eerder in één product!



Door de hoge stijfheid van de panelen kan de beschoeiing met behulp van een kraan in de grond gedrukt worden. Met name de ijzersterke koppeling van de schotten is uniek, waardoor het niet nodig is om de palen exact op het verbindingspunt van de panelen te plaatsen. Dit levert een aanzienlijke tijd- en kostenbesparing op, omdat daardoor eerst de palen en vervolgens de panelen in één gang geplaatst kunnen worden.



Het paneel heeft een optimale lengte van 2,1 meter en is licht in gewicht. Hierdoor is het paneel goed te hanteren en efficiënt te plaatsen. Lankhorst adviseert het gebruik van gronddoek. Er zijn situaties waarbij dit niet nodig is; dit zal per project beoordeeld moeten worden.

Onze KLP® producten worden gemaakt van gerecycled kunststof. Hierdoor vinden afvalstromen, zoals flessendoppen en landbouwfolie, een nieuw en langdurig leven als bijvoorbeeld beschoeiingspaneel of beschoeiingspaal. Verder is het materiaal niet geïmpregneerd en het loogt niet uit. De verwachte technische levensduur van onze kunststof producten is minimaal 50 jaar en het materiaal heeft vrijwel geen onderhoud nodig.



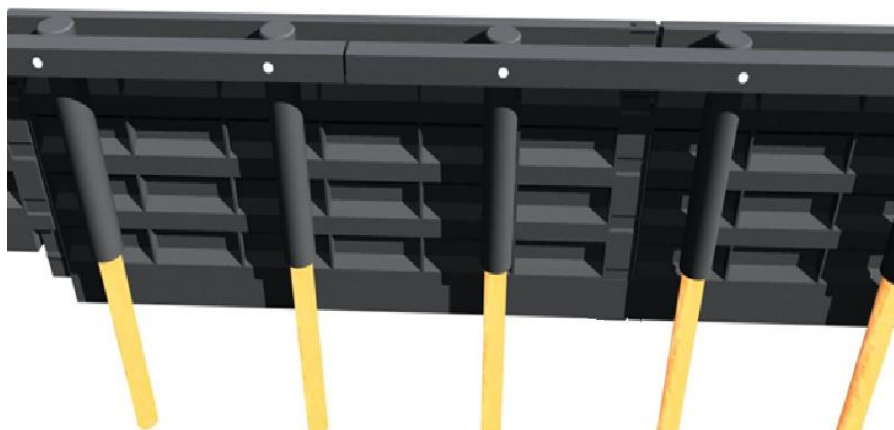
#### Verwerkingsprocedure:

1. Plaats de palen in één gang.
2. Plaats de schotten in één gang. De koppeling hoeft niet bij de paal. Indien gewenst kan het schot tot circa 20 cm de grond in gedrukt worden.
3. Schotten laten aansluiten tot dilatatie-aanslag. De ontstane ruimte is bedoeld om uitzetting op te vangen.
4. Schot bevestigen aan de paal door middel van rvs spanplaatschroef.



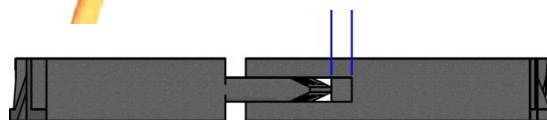
**NRK Award 2018**  
Duurzame Producten  
Categorie Bouw & Infrastructuur

**Duurzaam & Milieuvriendelijk**



## KLP® RapidRetain paneel

U kunt, afhankelijk van uw toepassing, kiezen uit 3 beschikbare hoogtes van het KLP® RapidRetain beschoeiings-paneel. Deze 3 panelen zijn ook met elkaar te combineren. De panelen zijn eenvoudig in elkaar te schuiven door middel van een slim verbindingssysteem.



D = dilatatie-aanslag

## KLP® RapidRetain combi-paal

De KLP® RapidRetain combi-paal bestaat uit een onbehandelde naaldhouten paal (C18) met KLP® kunststof opzetter. Dit heeft als voordeel dat er op de lucht-water lijn geen rotting plaatsvindt en dat er geen onderhoud nodig is. Het gebruikte naaldhout is PEFC-gecertificeerd en is dus afkomstig uit duurzaam beheerde bossen. Door de combinatie van hout en kunststof worden de voordelen van beide materialen - de stijfheid van hout en de duurzaamheid van kunststof - optimaal benut. De hout-kunststofcombinatie heeft bovendien een goede prijs/kwaliteit verhouding.



### KLP® RapidRetain systeem

#### KLP® RapidRetain paneel (paneeldikte: 4,9 cm):

60 x 210 cm (werkende lengte)

80 x 210 cm (werkende lengte)

100 x 210 cm (werkende lengte)

#### KLP® RapidRetain combi-palen met punt:

Ø12/10 x 300 cm

#### KLP® RapidRetain combi-palen zonder punt:

Ø12/10 x 400 cm

Ø12/10 x 500 cm

Ø12/12 x 500 cm

Lengte kunststof kop combi-paal: 100 cm

Gangbare h-o-h paalafstand is: 70 cm

#### Extra's bij KLP® RapidRetain

10 x 10 x 520 cm KLP®-S Gording (pen&gat-verbinding)

12 x 12 x 360 cm KLP® Hoekopstelling\*

\* voorzien van eenzijdig uitgefreesde sleuf 5 x 4 x 360 cm

### Voordelen van KLP®:

- Duurzaam
- Milieuvriendelijk
- Onderhoudsvrij
- Eenvoudig te verwerken
- Rot en splintert niet
- Opnieuw te recycleren
- UV-, water- en weersbestendig
- Verwachte technische levensduur is minimaal 50 jaar

*Duurzaam & Milieuvriendelijk*