

KLP[®]-S Poutres Armées



Un développement important chez Lankhorst est que le plastique KLP[®] recyclé peut être renforcé avec des barres d'acier. Avec les **Poutres Armées KLP[®]-S** il est notamment possible de construire, par exemple, des ponts et des passerelles, des cheminements avec des travées beaucoup plus grandes. Cela signifie que moins de poteaux sont nécessaires - en comparaison avec la construction classique - et que l'on peut réduire les coûts de matériel et de construction. Le plastique recyclé de KLP[®] a une durée de vie de plusieurs décennies, ne pourrit pas, n'a pas d'écharde, n'a pas besoin d'entretien et ne contient aucune substance nocive.

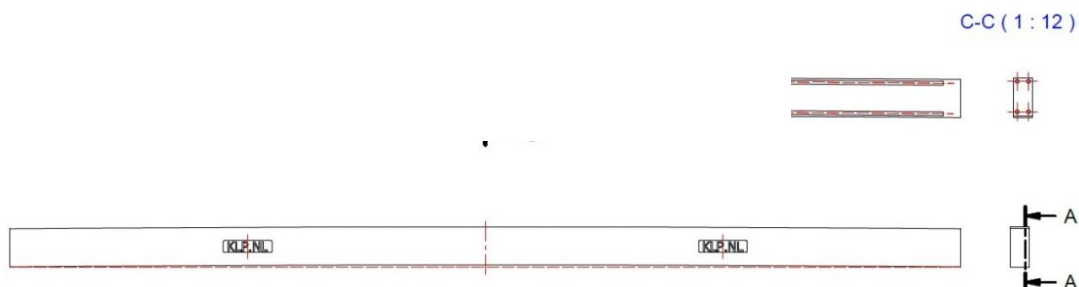


Les poutres armées KLP[®] sont produites par un processus de production développé et breveté par Lankhorst. Quatre tiges en acier sont moulées dans chaque poutre. Il existe plusieurs tailles de tige acier selon l'application et la charge souhaitée. Nous vous conseillons!



Une innovation dans notre gamme de poutres armées est l'**I -Poutre KLP[®] -S**. Grâce à sa conception unique, cette nouvelle poutre demande moins de matière première et est moins chère. Les deux extrémités de la poutre en I sont pleines et rectangulaires afin d'assurer une bonne fixation sur le poteau. Dans la gamme vous pouvez également trouver des poutres armées pré cintrées. Ces poutres pré cintrées correspondent mieux aux caractéristiques de flexion demandées selon les normes Eurocode.

Les poutres armées KLP[®]-S ont une durée de vie technique prévue au moins à 50 ans.



Durable & Bon pour l'environnement

KLP®-S Poutres Armées

14,5 x 7 x 500 cm, KLP®-S12
16 x 8 x 400 cm, KLP®-S16
16 x 8 x 400 cm, KLP®-S16 (précintre 0,8 cm)
18 x 8 x 500 cm, KLP®-S16
24 x 9 x 500 cm, KLP®-S20 (précintre 2,0 cm)
10 x 10 x 520 cm, KLP®-S16
25 x 15 x 520 cm, KLP®-S16
25 x 20 x 450 cm, KLP®-S12

KLP®-S I-Poutre

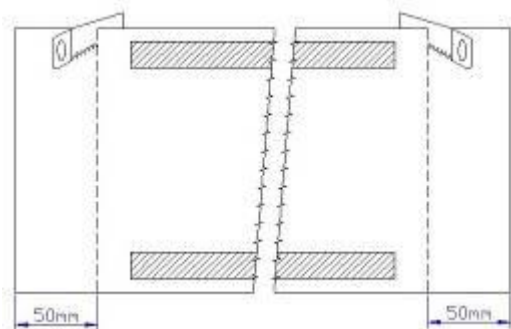
13,5 x 7 x 400 cm, KLP®-S16 I

Calculs de constructions selon les normes européennes NEN-EN 1990/1991



Les ronds d'acier sont complètement moulés dans le plastique. L'acier ne peut donc pas être affecté et la corrosion est ainsi évitée.

5 cm peuvent être coupés à chaque extrémité.



Avantages de KLP®:

- Durable
- Bon pour l'environnement
- Sans entretien
- Facile à appliquer
- Ne pourrit et ne se fend pas
- Recyclable
- Résistant aux UV, à l'eau, aux intempéries
- Une durée de vie technique prévue au moins à 50 ans.

Durable & Bon pour l'environnement